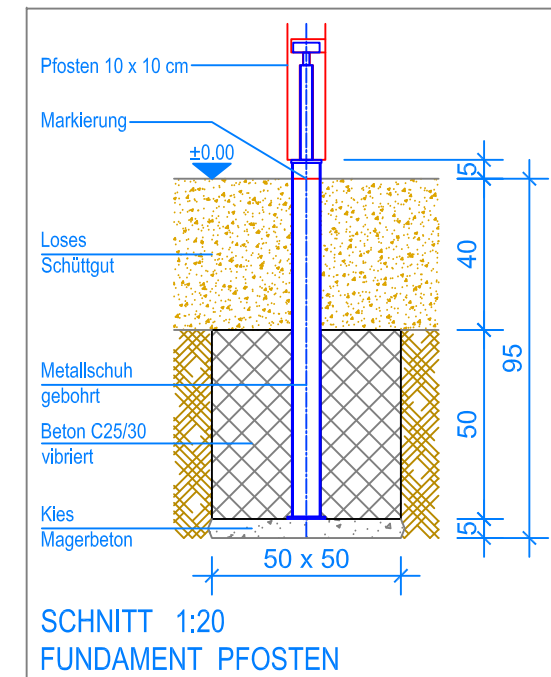
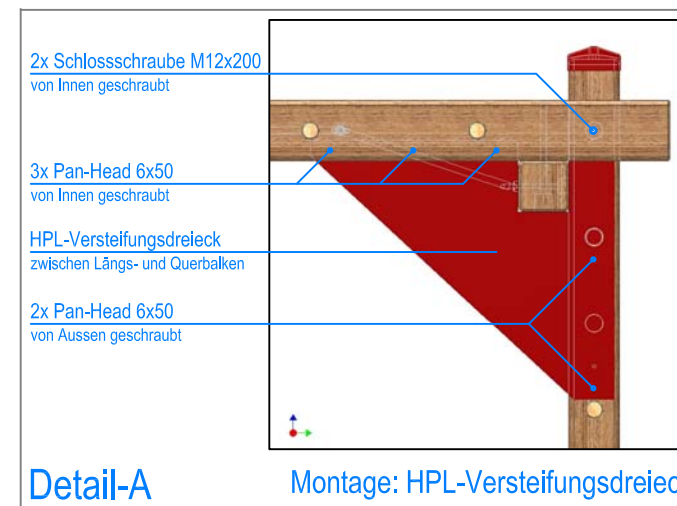


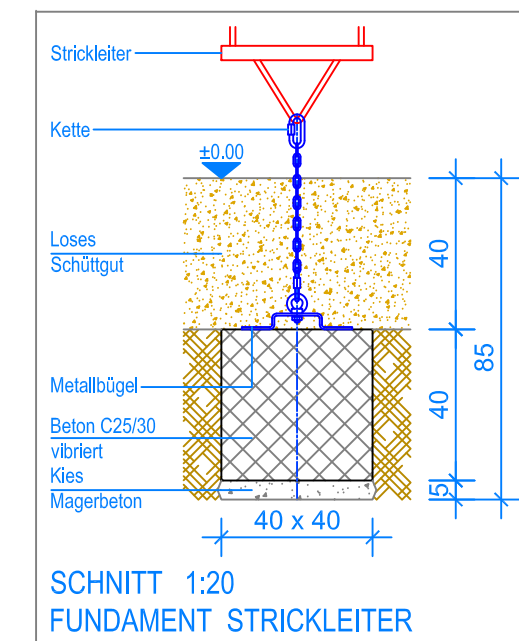
GRUNDRISS 1:50

- Aussenkante loses Schüttgut
- - - Fallraum



MONTAGEANLEITUNG:

1. Aushub 50 x 50 x 95 cm (7x) für Fundamente Pfosten und 40 x 40 x 85 cm für Fundament Strickleiter erstellen und je 5 cm Kies / Magerbeton einbringen.
2. Die zwei Rahmen in den Aushub stellen und verschwenken (siehe Grundriss), (Markierung an den Stützen = OK Terrain).
3. HPL-Platten montieren (siehe Detail-A), mit senkrechten Pfosten verschrauben, anschliessend Dachrahmen setzen und verschrauben.
4. Kletterwand mit Pfosten 6+7 in Aushub stellen und mit Querträger verschrauben.
5. Das Kombi-Gerät ausrichten und Senkel kontrollieren.
6. HPL-Platten mit Dachrahmen verschrauben.
7. Beton (C25/30 vibriert) einfüllen, (OK Beton 40 cm unter fertig Terrain) und Beton abbinden lassen.
8. Strickleiter an den Aufhängungen einhängen.
9. Metallbügel für Strickleiter im Fundament mit 4 Bolzenanker befestigen, Kette mit "Rapid" an Ringschraube befestigen.



Nach einer bis zwei Wochen Spielbetrieb alle Verschraubungen und Verbindungen nochmals überprüfen und wenn nötig nachziehen.

LIEFER-CHECKLISTE:

- 1 Rahmen mit Vertikalnetz
- 1 Rahmen mit Sprossenaufstieg und Reckstange aus Metall
- 1 Rahmen mit Kletterwand
- 1 Dachrahmen mit Sprossendach und Horizontalnetz, aus Kantholz
- zwei HPL-Versteifungsdreiecke
- eine Strickleiter mit Metallbügel
- Befestigungsschrauben

