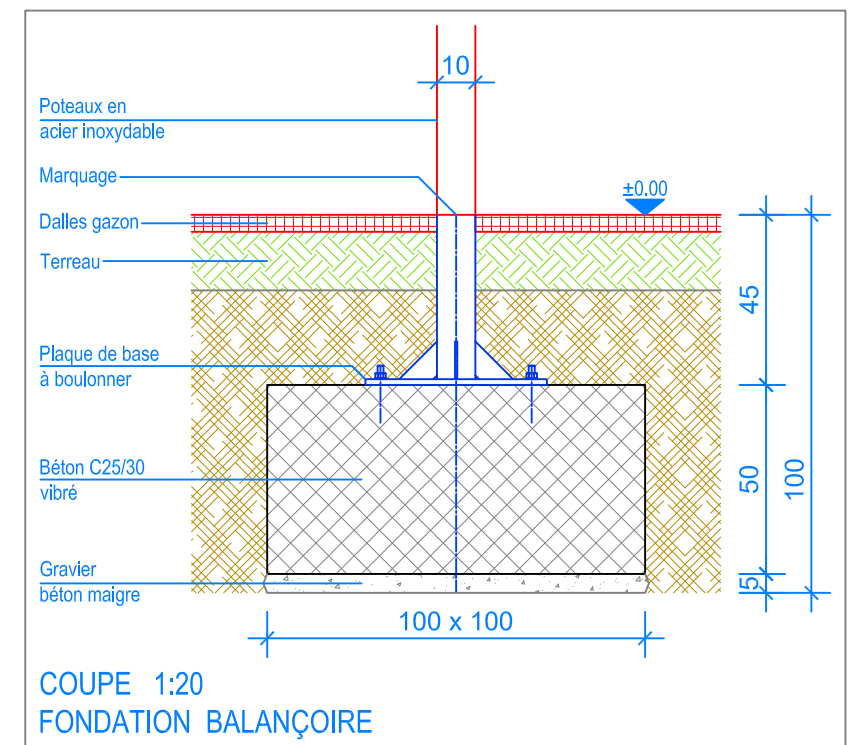


PLAN 1:50

- Limite minimale avec dalles gazon
- - - Espace de chute
- - - Zone d'impact libre



COUPE 1:20
FONDATION BALANÇOIRE

INSTRUCTION DE MONTAGE:

1. Creuser 4 trous de 100 x 100 x 100 cm pour les fondations, remblayer avec 5 cm de gravier / béton maigre.
2. Bétonner les fondations avec du béton C25/30 vibré jusqu'à - 45 cm du niveau fini du terrain.
3. Laisser le béton prendre.
4. Visser les 4 poteaux ensemble avec les barres transversales.
5. Poser la balançoire triple sur les fondations. Contrôler le niveau (marquage).
6. Boulonner avec les goujons express.
7. Suspending les sièges (distance entre le sol et le dessous du siège 35 cm).

Après une à deux semaines de jeu, vérifier à nouveau tous les vis et raccords et les resserrer si nécessaire.



CHECK-LISTE MATERIEL LIVRE:

- 4 poteaux et barres transversales, inclus vis et embouts en matière synthétique
- 3 sièges en caoutchouc et vis



Fuchs Thun AG
 Tempelstrasse 11, CH-3608 Thun
 Tel. 033 334 30 00
 Internet: www.fuchsthun.ch
 E-Mail: info@fuchsthun.ch
 Conseil et vente Suisse romande
 Tél. 079 314 64 50

Objekt: Instructions de montage dalles gazon et dalles antichocs:
 3.21.10 Balancoire triple Patis 3

Dat.: 14.12.2020	Rev.: 13.03.2024	PLNr.: 3.21.10
Gez.: M.Trüeb	Rev.: -	Mst.: 1:50 / 1:20