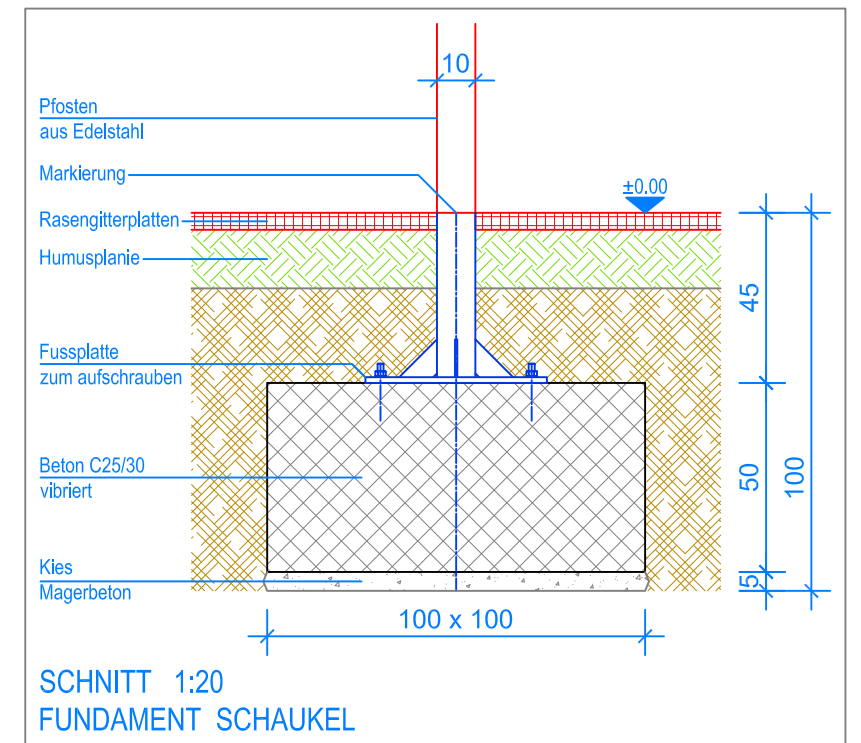


GRUNDRISS 1:50

- Aussenkante Rasengitterplatten
- - - - - Fallraum
- - - - - Hindernisfreier Raum



SCHNITT 1:20  
FUNDAMENT SCHAUKEL

**MONTAGEANLEITUNG:**

1. Aushub 100 x 100 x 100 cm (4x) für die Fundamente erstellen.
2. Je ca. 5 cm Kies / Magerbeton einbringen.
3. Beton C25/30 vibriert einbringen (OK Beton 45 cm unter fertig Terrain).
4. Beton abbinden lassen.
5. Die 4 Pfosten mit den Querbalken zusammenschrauben.
6. Dreifachschaukel auf die Fundamente stellen. Niveau kontrollieren (Markierung).
7. Mit Expressankern auf das Fundament schrauben.
8. Schaukeln aufhängen (Bodenfreiheit: UK Schaukelbrett bis OK Terrain 35 cm).

Nach einer bis zwei Wochen Spielbetrieb alle Verschraubungen und Verbindungen nochmals überprüfen und wenn nötig nachziehen.



**LIEFER-CHECKLISTE:**

- 4 Pfosten und Querbalken, inkl. Schrauben und Plastikkappen
- 3 Gummibrettschaukeln und Befestigungsschrauben