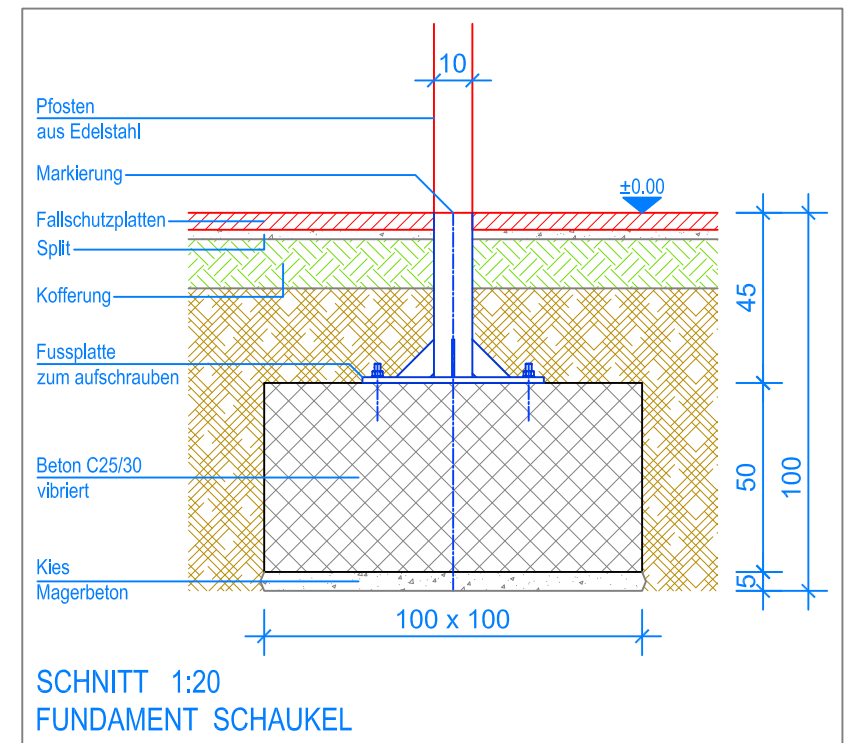


GRUNDRISS 1:50

- Aussenkante Fallschutzplatten
- - - Fallraum
- - - Hindernisfreier Raum



**MONTAGEANLEITUNG:**

1. Aushub 100 x 100 x 100 cm (4x) für die Fundamente erstellen.
2. Je ca. 5 cm Kies / Magerbeton einbringen.
3. Beton C25/30 vibriert einbringen (OK Beton 45 cm unter fertig Terrain).
4. Beton abbinden lassen.
5. Die 4 Pfosten mit den Querbalken zusammenschrauben.
6. Dreifachschaukel auf die Fundamente stellen. Niveau kontrollieren (Markierung).
7. Mit Expressankern auf das Fundament schrauben.
8. Schaukeln aufhängen (Bodenfreiheit: UK Schaukelbrett bis OK Terrain 35 cm).

Nach einer bis zwei Wochen Spielbetrieb alle Verschraubungen und Verbindungen nochmals überprüfen und wenn nötig nachziehen.



**LIEFER-CHECKLISTE:**

- 4 Pfosten und Querbalken, inkl. Schrauben und Plastikkappen
- 3 Gummibrettchen und Befestigungsschrauben

**Fuchs Thun AG**  
 Tempelstrasse 11, CH-3608 Thun  
 Tel. 033 334 30 00  
 Internet: www.fuchsthun.ch  
 E-Mail: info@fuchsthun.ch  
 Consell et vente Suisse romande  
 Tél. 079 314 64 50

Objekt: Montageanleitung Fallschutzplatten: 3.21.10 Dreifachschaukel Patis 3		
Dat.: 14.12.2020	Rev.: 13.03.2024	PLNr.: 3.21.10
Gez.: M.Trüeb	Rev.: -	Mst.: 1:50 / 1:20