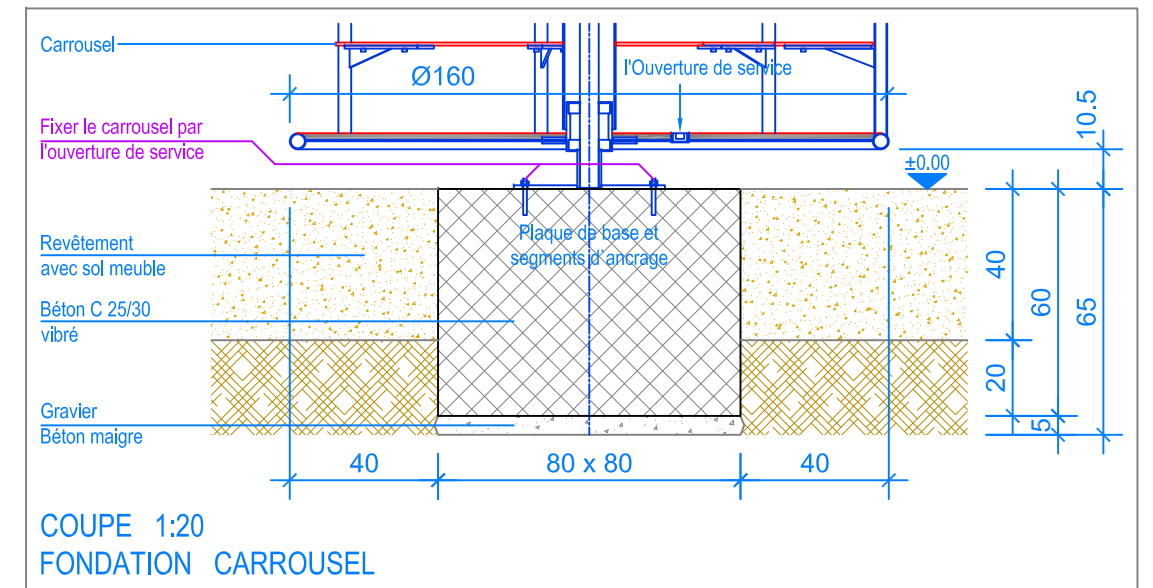


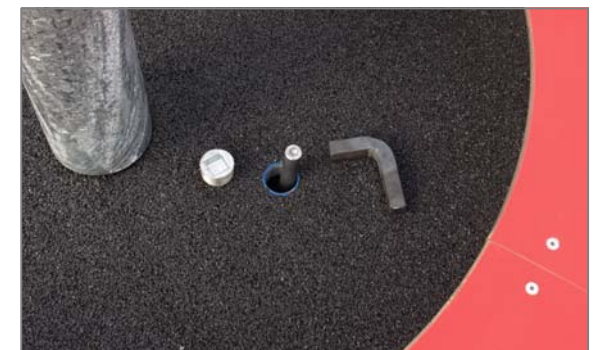
PLAN 1:50

— Limite minimale revêtement avec sol meuble
 - - - Espace de chute



INSTRUCTION DE MONTAGE:

1. Creuser un trou de 80 x 80 x 65 cm et remblayer le fond avec du gravier / béton maigre, épaisseur environ 5 cm.
2. Bétonner la fondation 80 x 80 x 60 cm (béton C25/30 vibré).
3. Laisser le béton prendre.
4. Poser le carrousel sur la fondation, ajuster et mettre de niveau.
5. Déposer le couvercle de l'ouverture de service (dans le plancher du carrousel) avec la clé carrée.
6. Par l'ouverture de service, percer 4 trous et fixer la plaque de base dans la fondation.
7. Refermer l'ouverture de service.



Après une à deux semaines de jeu, vérifier à nouveau tous les vis et raccords et les resserrer si nécessaire.



CHECK-LIST MATERIEL LIVRE:

- Carrousel préassemblé
- 4 segments d'ancrage avec écrous
- 1 rallonge (tige) pour le montage des segments d'ancrage
- 1 clé carrée pour ouvrir le trou de service



Fuchs Thun AG
 Tempelstrasse 11, CH-3608 Thun
 Tel. 033 334 30 00
 Internet: www.fuchsthun.ch
 E-Mail: info@fuchsthun.ch
 Conseil et vente Suisse romande
 Tél. 079 314 64 50

Objekt: Instructions de montage revêtement avec sol meuble:
 2.50.65 Carrousel Thoune

Dat.: 21.12.2011	Rev.: 28.09.2018 - MT	PLNr.: 2.50.65
Gez.: C. Oeschger	Rev.: 22.01.2024 - MT	Mst.: 1:50 / 1:20