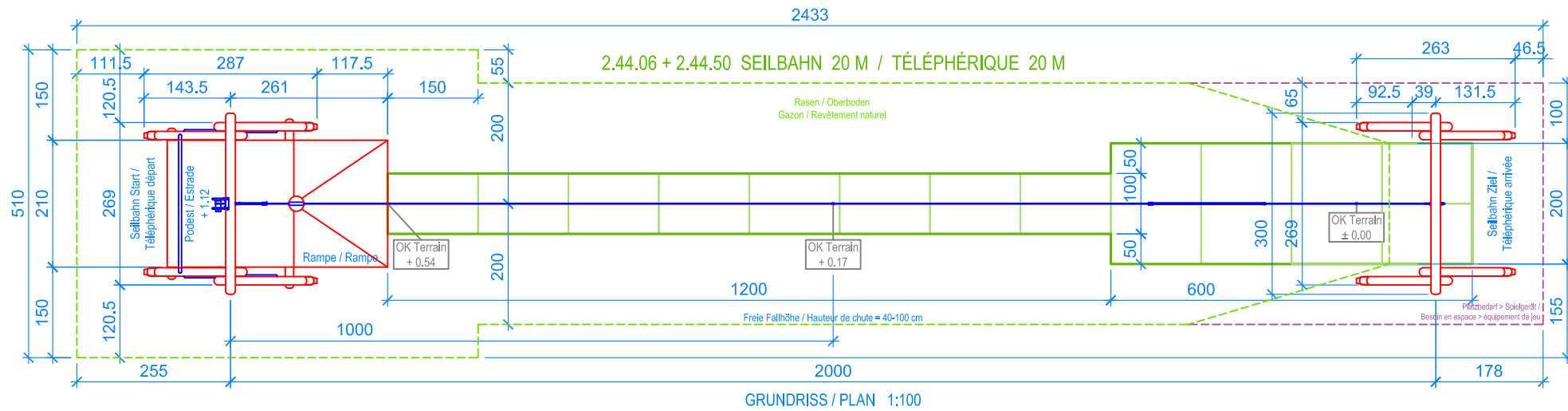
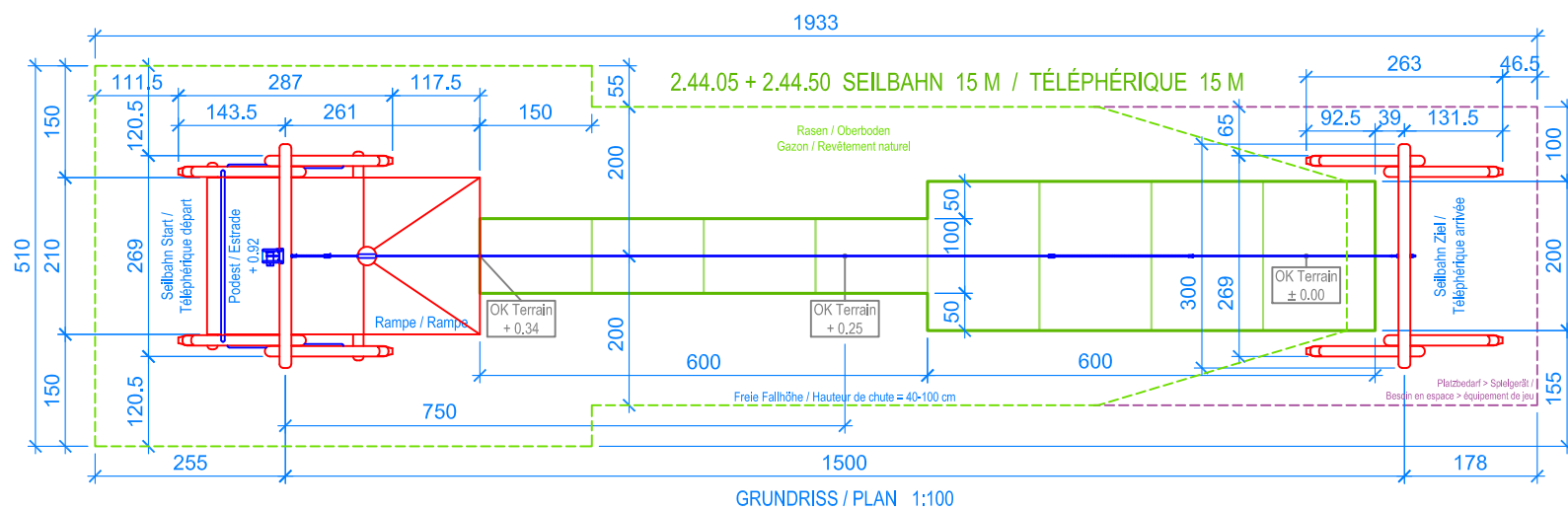


Fallschutzplatten / Dalles antichocs L= 30 m:
100 x 150 x 4.5 cm = 22 Stk. / pces

Fallschutzplatten / Dalles antichocs L= 25 m:
100 x 150 x 4.5 cm = 19 Stk. / pces



Fallschutzplatten / Dalles antichocs L= 20 m:
100 x 150 x 4.5 cm = 16 Stk. / pces



Fallschutzplatten / Dalles antichocs L= 15 m:
100 x 150 x 4.5 cm = 12 Stk. / pces

- Aussenkante Fallschutzplatten
- Limite minimale avec dalles antichocs
- - - Fallraum
- - - Espace de chute

Fuchs Thun AG
Tempelstrasse 11, CH-3608 Thun
Tel. 033 334 30 00
Internet: www.fuchsthun.ch
E-Mail: info@fuchsthun.ch
Conseil et vente Suisse romande
Tél. 079 314 64 50

Objekt: Verlegeplan Fallschutzplatten / Plan aménagement dalles antichocs / EN 1176-1:2017		
2.44.05-08 + 2.44.50 Seilbahn aus Rundholz mit Rampe		
Téléphérique en rondin avec rampe de départ		
Dat.: 14.02.2011	Rev.: 09.09.2020 - MT	PLNr.: 2.44.05-08 + 2.44.50
Gez.: CR / MT	Rev.: 07.02.2024 - MT	Mst.: 1:100