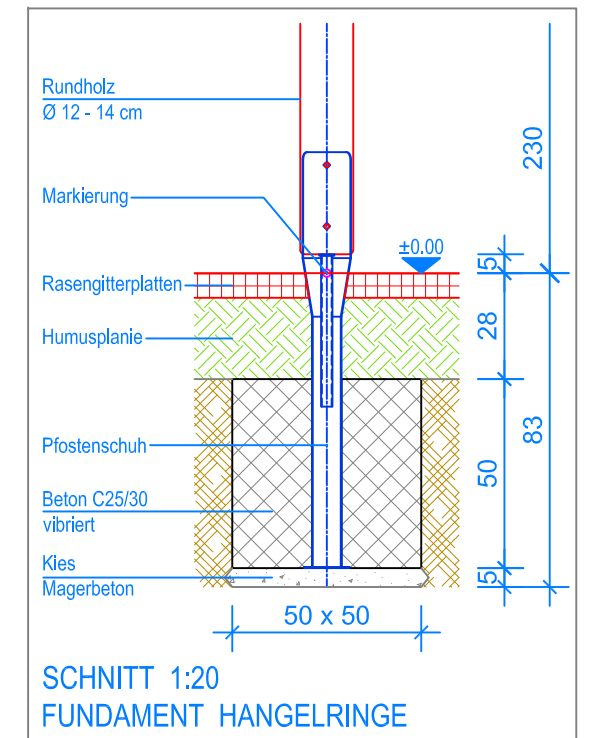


GRUNDRISS 1:50

- Aussenkante Rasengitterplatten
- - - Fallraum



SCHNITT 1:20  
FUNDAMENT HANGELRINGE

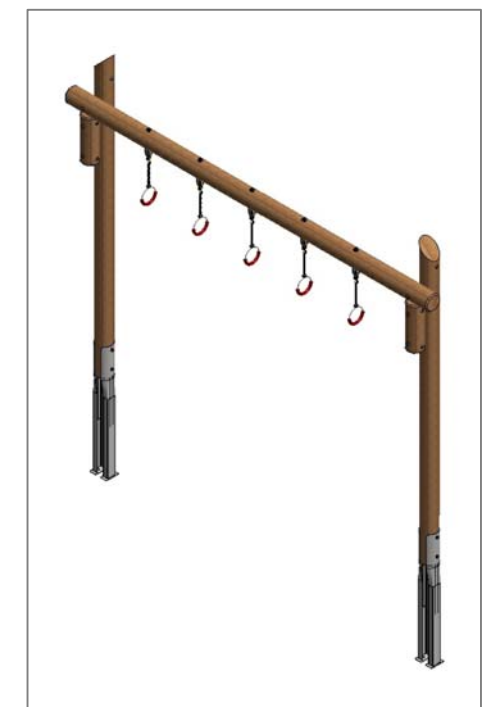
**MONTAGEANLEITUNG:**

1. Aushub 50 x 50 x 83 cm für die Fundamente (2x) erstellen und ca. 5 cm Kies / Magerbeton einbringen.
2. Stützen auf beiden Seiten gemäss Nummerierung mit dem Querbalken verschrauben.
3. Das zusammengebaute Holzgerüst in den Aushub stellen (Markierung = OK Terrain). Senkel und Blei kontrollieren. (UK Querbalken bis OK Terrain 230 cm).
4. Beton C25/30 vibriert einfüllen, OK. Beton 28 cm unter fertig Terrain.
5. Beton abbinden lassen.

Nach einer bis zwei Wochen Spielbetrieb alle Verschraubungen und Verbindungen nochmals überprüfen und wenn nötig nachziehen.

**LIEFER-CHECKLISTE:**

- Zwei Stützen und ein Querbalken, vormontiert
- Befestigungsschrauben



**Fuchs Thun AG**  
 Tempelstrasse 11, CH-3608 Thun  
 Tel. 033 334 30 00  
 Internet: www.fuchsthun.ch  
 E-Mail: info@fuchsthun.ch  
 Consell et vente Suisse romande  
 Tél. 079 314 64 50

Objekt: Montageanleitung Rasengitterplatten:  
 2.22.52 Hangelringe aus Edelkastanie

Dat.: 26.04.2013	Rev.: 14.08.2018 - MT	PLNr.: 2.22.52
Gez.: Silvia Meyer	Rev.: 12.01.2024 - MT	Mst.: 1:50 / 1:20