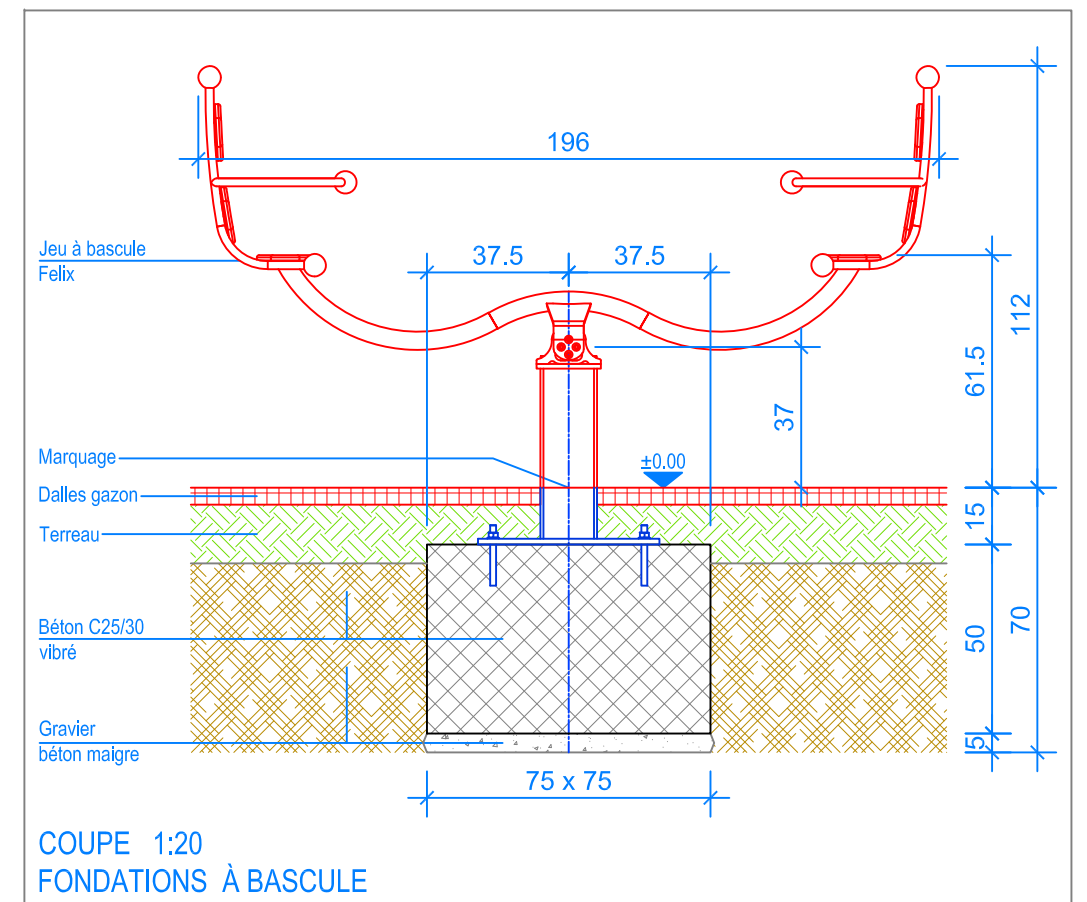


PLAN 1:50

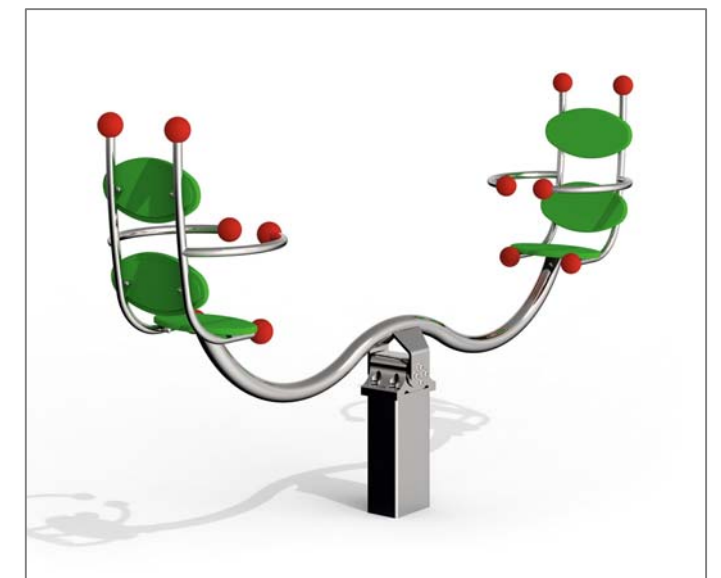
— Limite minimale avec dalles gazon
 - - - Espace de chute



INSTRUCTION DE MONTAGE:

1. Creuser un trou de 75 x 75 x 70 cm pour la fondation, remblayer le fond des trous avec 5 cm de gravier / béton maigre.
2. Remplir la trou avec du béton C25/30 vibré jusqu' à -15 cm du niveau fini du terrain.
3. Laisser le béton prendre.
4. Poser sur la fondation le balançoire prémonté, régler le niveau, puis le fixer avec les boulons d'ancrage.
 (Le marquage sur les pieds en métal doit être au niveau fini du terrain).

Après une à deux semaines de jeu, vérifier à nouveau tous les vis et raccords et les resserrer si nécessaire.



CHECK-LISTE MATERIEL LIVRE:

- Jeu à bascule Felix et vis

Fuchs Thun AG
 Tempelstrasse 11, CH-3608 Thun
 Tel. 033 334 30 00
 Internet: www.fuchsthun.ch
 E-Mail: info@fuchsthun.ch
Conseil et vente Suisse romande
 Tél. 079 314 64 50

Objekt: Plan des fondations dalles gazon:
 2.20.21 Jeu à bascule Felix

Dat.: 09.08.2016	Rev.: 19.02.2019	PLNr.: 2.20.21
Gez.: M.Trüeb	Rev.: 19.12.2023	Mst.: 1:50 / 1:20