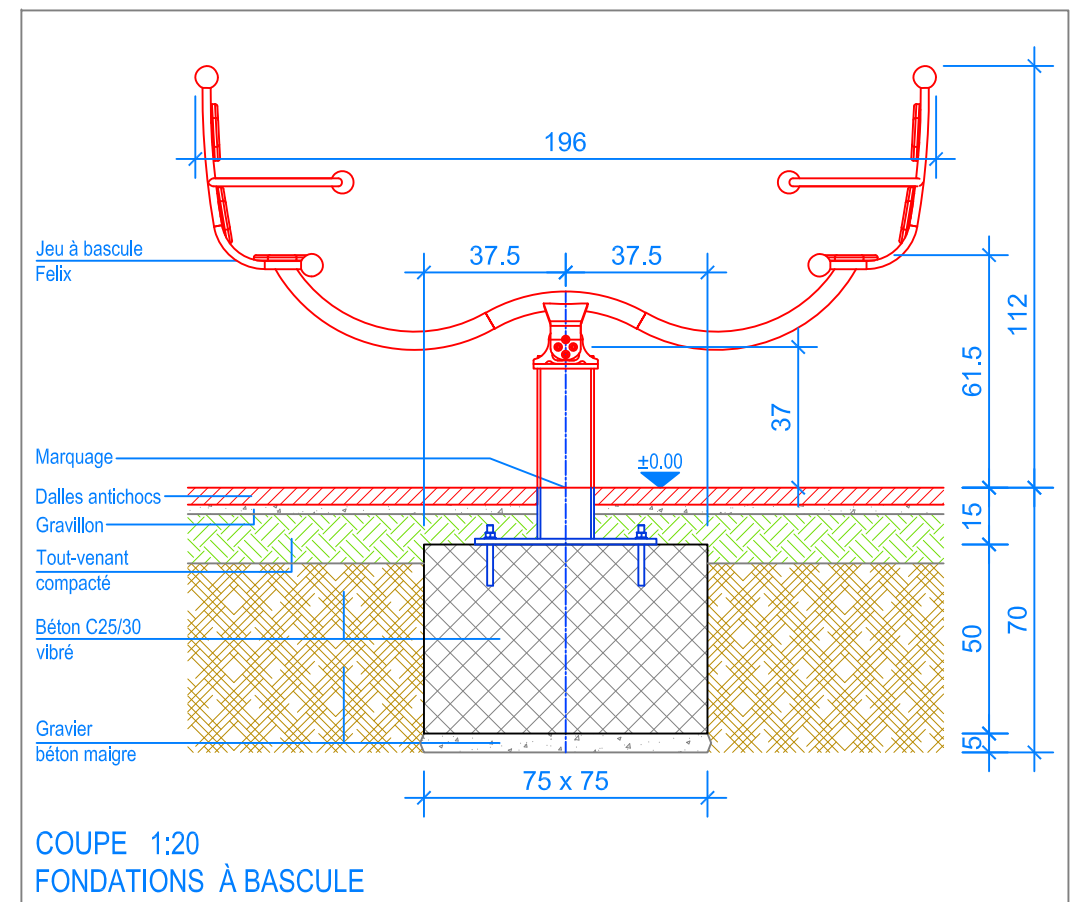


PLAN 1:50

— Limite minimale avec dalles antichocs
 - - - Espace de chute

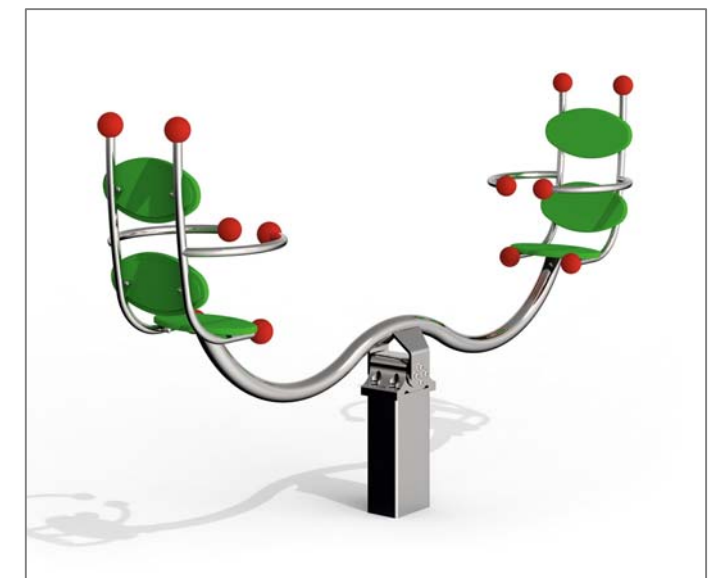


COUPE 1:20
 FONDATIONS À BASCULE

INSTRUCTION DE MONTAGE:

1. Creuser un trou de 75 x 75 x 70 cm pour la fondation, remblayer le fond des trous avec 5 cm de gravier / béton maigre.
2. Remplir la trou avec du béton C25/30 vibré jusqu' à -15 cm du niveau fini du terrain.
3. Laisser le béton prendre.
4. Poser sur la fondation le balançoire pré-monté, régler le niveau, puis le fixer avec les boulons d'ancrage.
 (Le marquage sur les pieds en métal doit être au niveau fini du terrain).

Après une à deux semaines de jeu, vérifier à nouveau tous les vis et raccords et les resserrer si nécessaire.



CHECK-LISTE MATERIEL LIVRE:

- Jeu à bascule Felix et vis



Fuchs Thun AG
 Tempelstrasse 11, CH-3608 Thun
 Tel. 033 334 30 00
 Internet: www.fuchsthun.ch
 E-Mail: info@fuchsthun.ch
Conseil et vente Suisse romande
 Tél. 079 314 64 50

Objekt: **Plan des fondations dalles antichocs:**
2.20.21 Jeu à bascule Felix

Dat.: 09.08.2016	Rev.: 25.04.2019	PLNr.: 2.20.21
Gez.: M.Trüeb	Rev.: 19.12.2023	Mst.: 1:50 / 1:20