

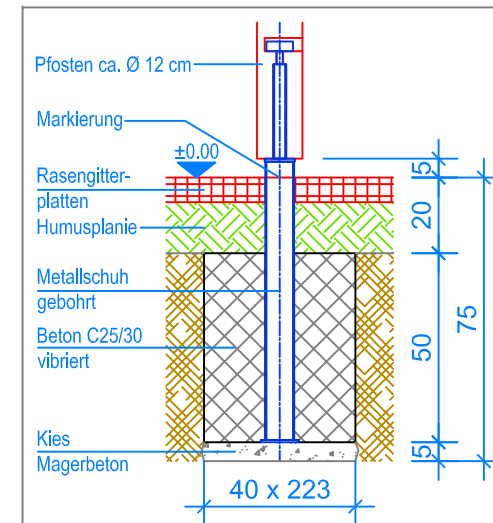
GRUNDRISS 1:50

- Aussenkante Rasengitterplatten
- - - - - Fallraum

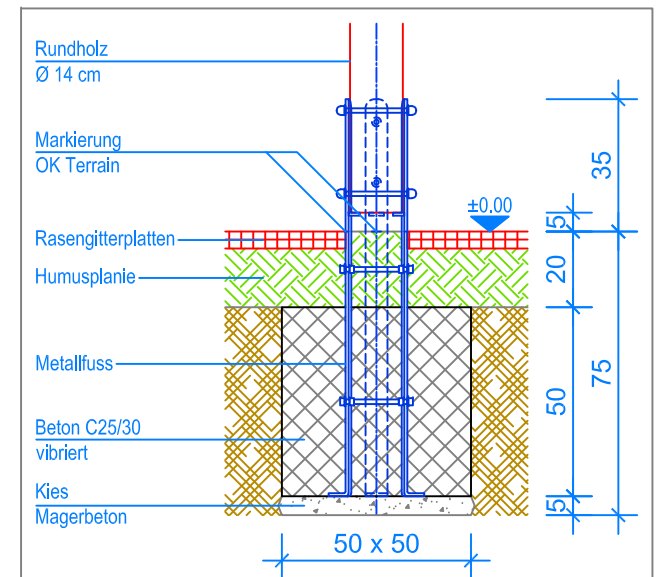
**MONTAGEANLEITUNG:**

1. Aushub 40 x 223 x 75 cm (2x) für die Fundamente Haus, Aushub 50 x 50 x 75 cm (2x) für die Fundamente Pfosten und 30 x 80 x 65 cm (1x) für das Fundament Rutschbahn erstellen und ca. 5 cm Kies / Magerbeton einbringen.
2. Stelzenhaus und zwei Rundholzpfosten in den Aushub stellen und ausrichten (Markierung an den Pfosten = OK Terrain).
3. Beton (C25/30 vibriert) einfüllen und abbinden lassen (OK Beton 20 cm unter fertig Terrain).
4. Die Rutschbahn oben anschrauben und ausrichten. Mit Expressankern auf das Fundament schrauben.
5. Kletternetz an den Pfosten anschrauben.

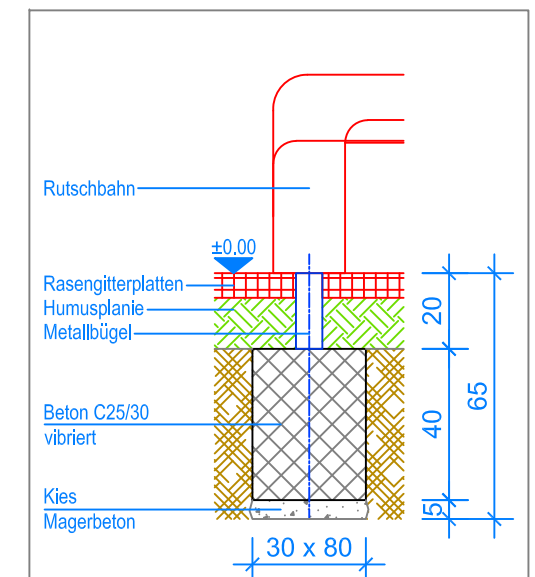
Nach einer bis zwei Wochen Spielbetrieb alle Verschraubungen und Verbindungen nochmals überprüfen und wenn nötig nachziehen.



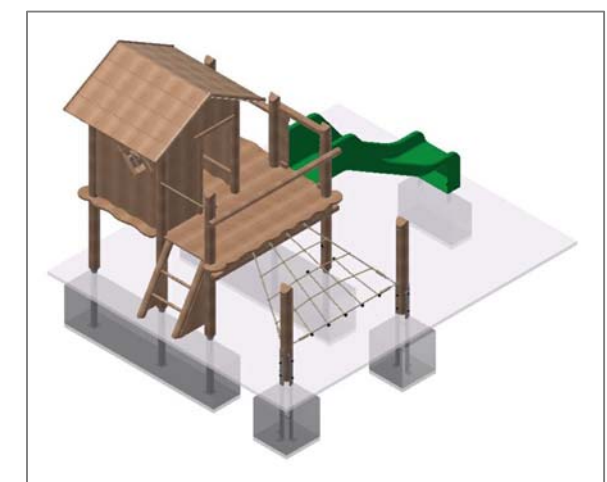
SCHNITT 1:20  
FUNDAMENT HAUS



SCHNITT 1:20  
FUNDAMENT PFOSTEN



SCHNITT 1:20  
FUNDAMENT RUTSCHBAHN



**LIEFER-CHECKLISTE:**

- Stelzenhaus vormontiert mit Kletternetz
- Rutschbahn
- 2 Pfosten
- 2 Expressanker und Befestigungsschrauben



**Fuchs Thun AG**  
 Tempelstrasse 11, CH-3608 Thun  
 Tel. 033 334 30 00  
 Internet: www.fuchsthun.ch  
 E-Mail: info@fuchsthun.ch  
 Conseil et vente Suisse romande  
 Tél. 079 314 64 50

Objekt: Montageanleitung Rasengitterplatten:  
 2.18.67 Stelzenhaus

Dat.: 24.04.2020	Rev.: 09.05.2023 - MT	PLNr.: 2.18.67
Gez.: Silvia Meyer	Rev.: 11.12.2023 - MT	Mst.: 1:50 / 1:20