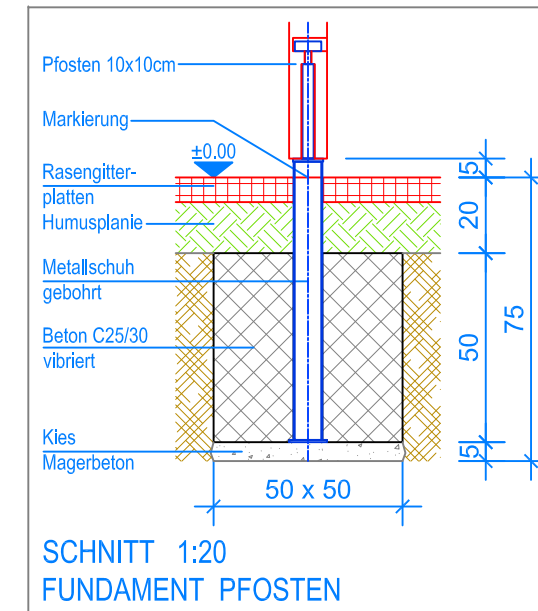
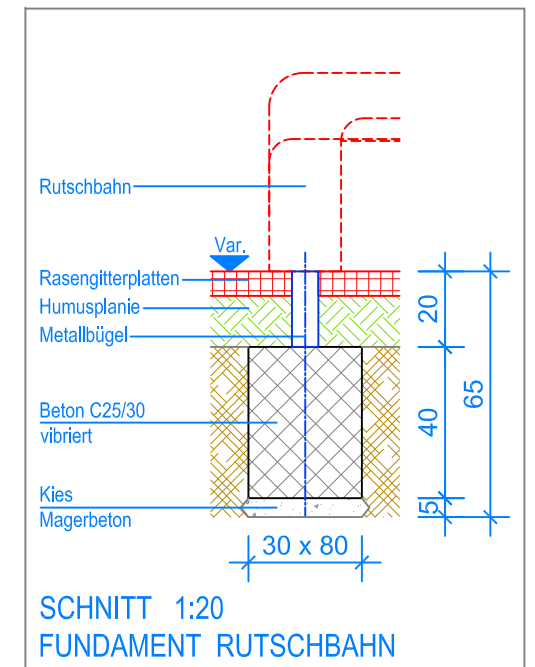


GRUNDRISS 1:50

— Aussenkante Rasengitterplatten
 - - - Fallraum



SCHNITT 1:20
 FUNDAMENT PFOSTEN



SCHNITT 1:20
 FUNDAMENT RUTSCHBAHN

MONTAGEANLEITUNG:

1. Aushub 50 x 50 x 75 cm (4x) für Fundamente Ergänzungsturm und 80 x 30 x 65 cm (1x) für Fundament Rutschbahn erstellen und je ca. 5 cm Kies / Magerbeton einbringen.
2. Vormontierten Turm in den Aushub stellen (Markierung an den Pfosten = OK Terrain), ausrichten und Senkel kontrollieren.
3. Beton C25/30 vibriert einfüllen, OK Beton 20 cm unter fertig Terrain.
4. Beton abbinden lassen.
5. Rutschbahn am Turm montieren und im Fundament Rutschbahn zwei Löcher $\varnothing 10$ mm bohren (Lochabstand siehe Metallbügel) und Metallbügel montieren (Ankerschrauben M10x95).

Nach einer bis zwei Wochen Spielbetrieb alle Verschraubungen und Verbindungen nochmals überprüfen und wenn nötig nachziehen.

LIEFER-CHECKLISTE:

- Ergänzungsturm PH = 150 cm vormontiert
- ohne Kunststoffutschbahn

