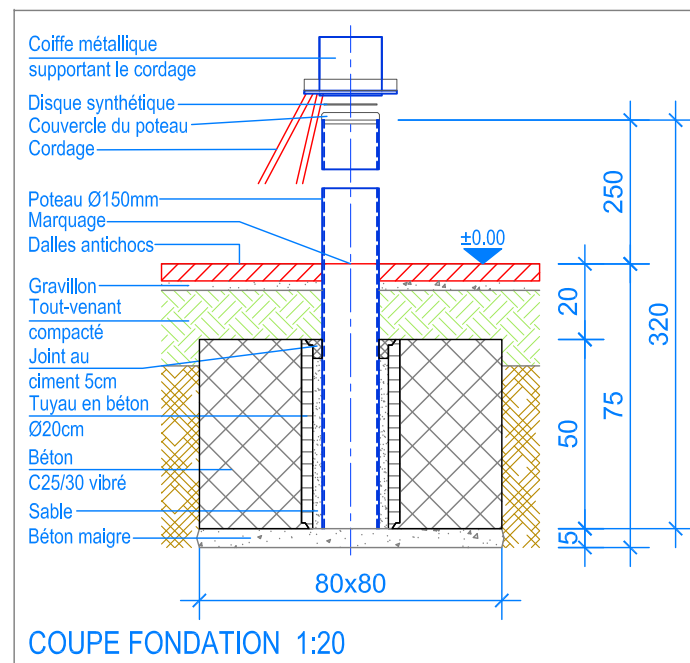


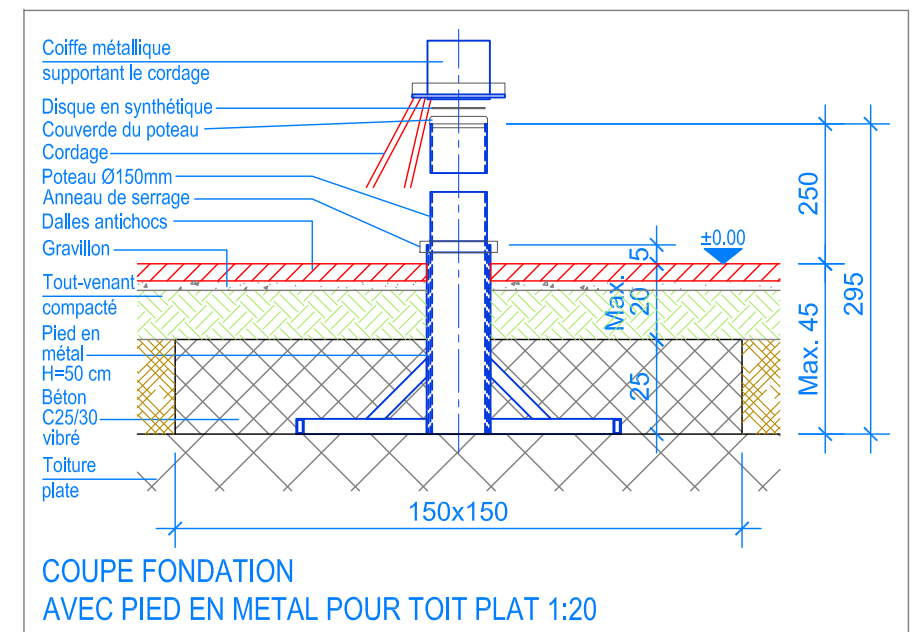
PLAN 1:50

- Limite minimale avec dalles antichocs
- - - Espace de chute
- - - Zone d'impact libre



INSTRUCTIONS DE MONTAGE:

1. Creuser un trou de 80 x 80 x 75 cm et remblayer le fond avec du béton maigre, épaisseur env. 5 cm.
2. Poser verticalement le tuyau en ciment (pour le poteau en aluminium), le mettre de niveau, puis bétonner (béton C25/30 vibré) autour de la fondation.
3. Laisser prendre le béton pendant 3 jours.
4. Redresser le poteau assemblé dans le tuyau en ciment, caler.
5. Remplir l'interstice avec du sable.
6. Jointoyer au ciment.
7. Monter le disque en matière synthétique (Ø 145 x 3 mm) dans la coiffe métallique, puis faire coulisser le cordage autour du poteau.
8. Contrôler si la hauteur du plateau est bien à ~ 50 cm du sol.



INSTRUCTION DE MONTAGE AVEC PIED EN METAL POUR TOIT PLAT:

1. Poser le pied en métal sur le sol, le mettre de niveau.
2. Bétonner la fondation (béton C25/30 vibré), laisser prendre le béton pendant 3 jours.
3. Placer l'anneau de serrage à la base du poteau.
4. Redresser le poteau dans le pied en métal.
5. Faire glisser l'anneau de serrage sur le pied en métal et fixer avec les 3 vis.
6. Monter le disque en matière synthétique (Ø 145 x 3 mm) dans la coiffe métallique, puis faire coulisser le cordage autour du poteau.



CHECK-LIST MATERIEL LIVRE:

- Cordage, prémontagé
- Poteau en aluminium Ø 150 mm
- Couvercle du poteau Ø 152 x 30 mm
- Disque en matière synthétique Ø 145 x 3 mm



Fuchs Thun AG
 Tempelstrasse 11, CH-3608 Thun
 Tel. 033 334 30 00
 Internet: www.fuchsthun.ch
 E-Mail: info@fuchsthun.ch
Bureau de vente:
 Case postale, CH-1782 Belfaux
 Tél. 079 314 64 50

Objekt: Instructions de montage dalles antichocs:

1.14.1x Arbre à grimper type Apollo Mini

Dat.: 17.01.2018

Rev.: 01.03.2019

PLNr.: 1.14.1x

Gez.: Silvia Meyer

Rev.: -

Mst.: 1:50 / 1:20