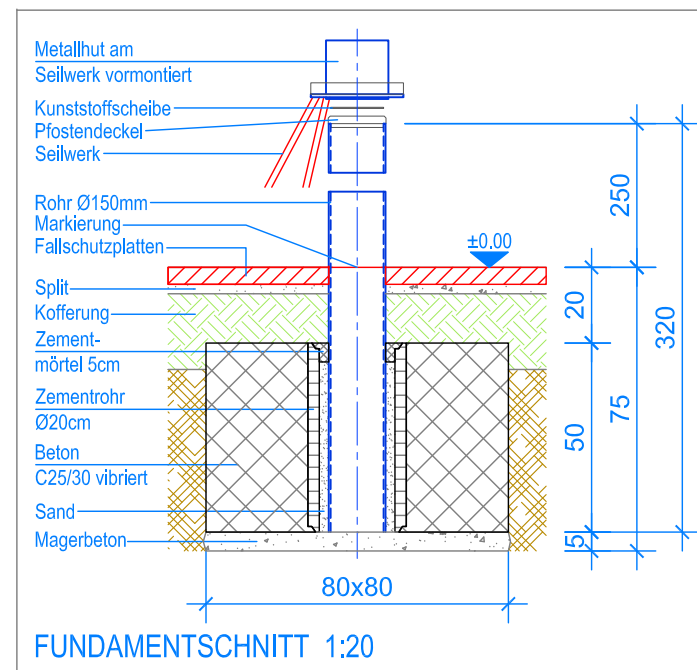


GRUNDRISS 1:50

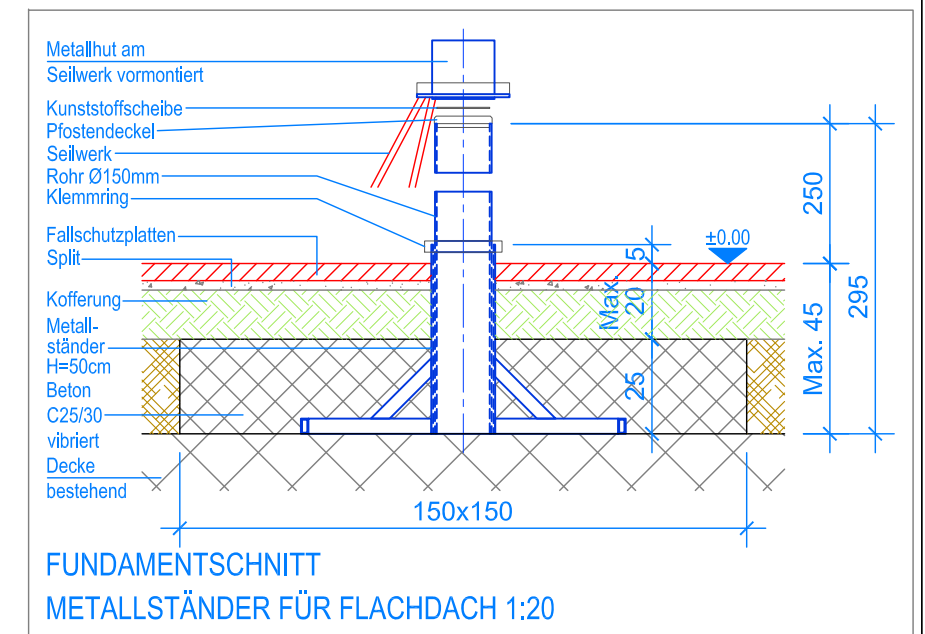
- Aussenkante Fallschutzplatten
- - - - - Fallraum
- - - - - Hindernisfreier Raum



FUNDAMENTSCHNITT 1:20

MONTAGEANLEITUNG BEI FUNDAMENT:

1. Aushub 80 x 80 x 75 cm für Fundament erstellen und ca. 5 cm Magerbeton einbringen.
2. Zementrohr einbetonieren. (Beton C25/30 vibriert, Senkel kontrollieren)
3. Pfosten in Zementrohr einführen und verkeilen.
4. Zwischenraum mit Sand ausfüllen.
5. Zementkrone erstellen.
6. Kunststoffscheibe Ø 145 x 3 mm in Metallhut legen und Seilwerk über Alupfosten stülpen.
7. Kontrolle OK Boden bis UK unterster Ring = ~ 50 cm.



FUNDAMENTSCHNITT  
METALLSTÄNDER FÜR FLACHDACH 1:20

MONTAGEANLEITUNG BEI METALLSTÄNDER FÜR FLACHDACH:

1. Metallständer auf festen Untergrund stellen und senkeln.
2. Fundament erstellen (Beton C25/30 vibriert) und 3 Tage abbinden lassen.
3. Klemmring von unten über den Alupfosten ziehen.
4. Alupfosten in Metallständer einführen.
5. Klemmring über den Metallständer drücken (Nut) und die drei Schrauben festziehen.
6. Kunststoffscheibe Ø 145 x 3 mm in Metallhut legen und Seilwerk über Alupfosten stülpen.

LIEFER-CHECKLISTE:

- Seilwerk, vormontiert
- Aluminiumpfosten Ø 150 mm
- Pfostendeckel Ø 152 x 30 mm
- Kunststoffscheibe Ø 145 x 3 mm

