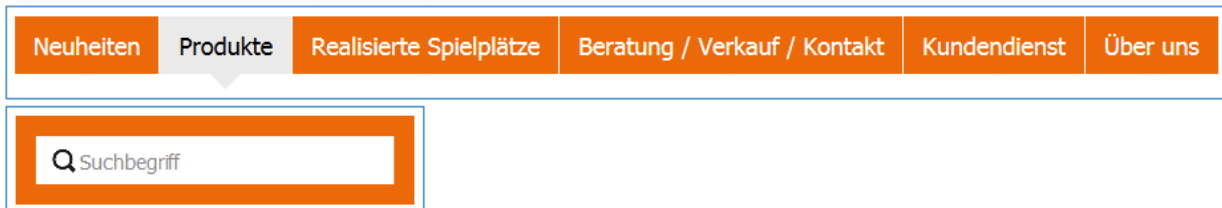


1. Rufen Sie über das **Menu** (Produkte) oder die **Suche** einen Artikel auf:

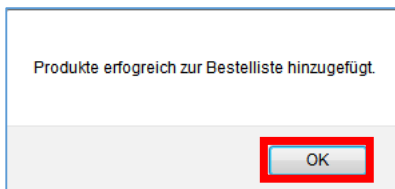


2. Tragen Sie die **Bestellmenge** (Anzahl) ein.

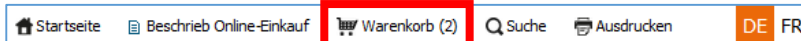
Artikel Nr.	Rutschlänge	Fallraum	Stärke	Fallhöhe	Bestellen
2.02.25	230 cm	590 x 360 cm	100 cm		<input type="text" value="2"/> Stk.
2.02.30	290 cm	651 x 360 cm	140 cm		<input type="text" value="1"/> Stk.
2.02.35	370 cm	756 x 400 cm	180 cm		<input type="text" value="1"/> Stk.

Den Fallschutzbelag bestimmen Sie mit Klick auf die Artikel-Nr.

3. **Klicken Sie zur Bestellung des Artikels auf den Warenkorb.**
4. Der Artikel wird in den Warenkorb eingefügt und **mit einer Meldung bestätigt**: Klicken Sie auf OK.



5. **Fügen Sie weitere Artikel gemäss Punkt 1 bis 4 zur Bestellliste (Warenkorb) hinzu.**
6. Wenn alle Artikel zum Warenkorb hinzugefügt wurden, **klicken Sie zum Abschluss Ihrer Bestellung auf den 'Warenkorb' im Kopfbereich der Webseite:**



7. Ihr **Warenkorb** wird Ihnen angezeigt:

Warenkorb

Sie sehen untenstehend eine Übersicht Ihres Warenkorbes: Zum Löschen von Artikeln aus dem Warenkorb klicken Sie auf die Schaltfläche **X** beim entsprechenden Artikel. Das Löschen des Artikels wird Ihnen mit einer Meldung bestätigt.

Ihre Kundendaten inkl. evtl. Lieferadresse können Sie nach dem Absenden Ihrer Bestellung eingeben. Besten Dank für Ihre Bestellung!

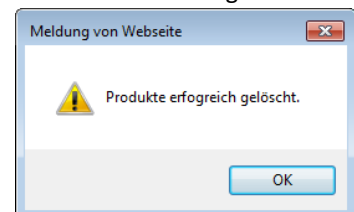
Bei Fragen stehen wir Ihnen gerne zur Verfügung.

FUCHS THUN AG, 3608 Thun - Tel. 033 334 30 00 - Fax 033 334 30 01
Bureau de vente, 1401 Yverdon-les-Bains - Tél. 024 445 50 01 - Fax 024 445 50 02

Artikel Nr.	Artikel	Anzahl
2.02.25	Rutschbahn mit Metallaufstieg 230 cm	2 Stk. X
2.23.31	Klettergerät Halbmond Farbbig, armiert	1 Stk. X

Bestellung absenden

Zum **Löschen von Produkten aus dem Warenkorb** klicken Sie auf die Schaltfläche **X** des betreffenden Artikels. Das Löschen wird Ihnen bestätigt.



8. Klicken Sie auf **[Bestellung absenden]**, um den **Bestellvorgang fortzusetzen** und die restlichen Angaben zur Bestellung zu machen.

9. Geben Sie **alle weiteren Angaben zur Bestellung** an.

- Ist die Rechnungsadresse und/oder die Lieferadresse von der Kundenadresse abweichend, können Sie diese mit der Schaltfläche aufklappen und die Angaben ausfüllen:

Bitte geben Sie uns alle Angaben zu Ihrer Bestellung bekannt. Die mit einem * gekennzeichneten Felder müssen ausgefüllt werden.

Ist die Rechnungsadresse und/oder die Lieferadresse abweichend von der Kundenadresse, können sie diese mit der Schaltfläche 'Erweitern' aufklappen und ausfüllen.

Bei Fragen stehen wir Ihnen gerne zur Verfügung.

FUCHS THUN AG, 3608 Thun - Tel. 033 334 30 00 - Fax 033 334 30 01
Bureau de vente, 1401 Yverdon-les-Bains - Tél. 024 445 50 01 - Fax 024 445 50 02

Kundenadresse

Firma *

Kunden-Nr.

Adresse *

PLZ *

Ort *

Kontaktperson

Vorname *

Nachname *

Telefon *

E-Mail

Kommission

Rechnungsadresse

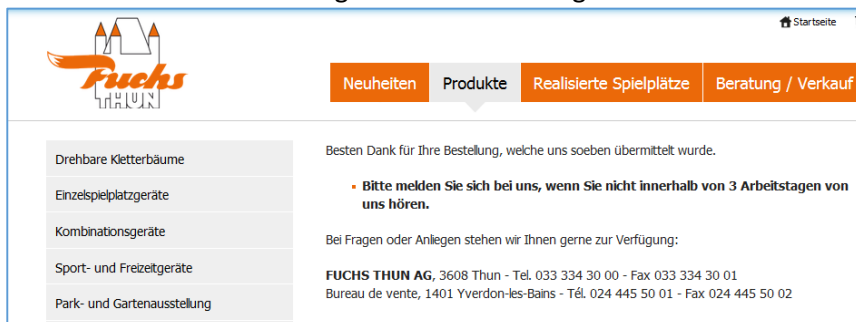
Lieferadresse

Bemerkungen

- Die mit einem * (Stern) gekennzeichneten Felder müssen ausgefüllt sein, bevor Sie die Bestellung absenden können

Online-Einkauf bei Fuchs Thun AG

10. Der Abschluss der Bestellung wird Ihnen bestätigt:



The screenshot shows the Fuchs Thun AG website interface. At the top left is the company logo. A horizontal navigation menu contains the following items: 'Neuheiten', 'Produkte', 'Realisierte Spielplätze', and 'Beratung / Verkauf /'. Below the navigation is a confirmation message: 'Besten Dank für Ihre Bestellung, welche uns soeben übermittelt wurde.' A red bullet point highlights the instruction: 'Bitte melden Sie sich bei uns, wenn Sie nicht innerhalb von 3 Arbeitstagen von uns hören.' Below this, it states 'Bei Fragen oder Anliegen stehen wir Ihnen gerne zur Verfügung:' and provides contact information for FUCHS THUN AG and their sales bureau in Yverdon-les-Bains.

11. Jetzt steht Ihnen unsere Website weiter zur Verfügung – Wählen Sie in der horizontalen Menustruktur weitere Punkte aus – Dabei wünschen wir Ihnen viel Vergnügen!

Bei Fragen stehen wir Ihnen gerne zur Verfügung:

FUCHS THUN AG, 3608 Thun - Tel. 033 334 30 00 - Fax 033 334 30 01
Bureau de vente, 1401 Yverdon-les-Bains - Tél. 024 445 50 01 - Fax 024 445 50 02